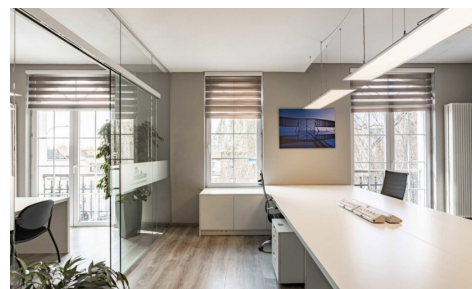
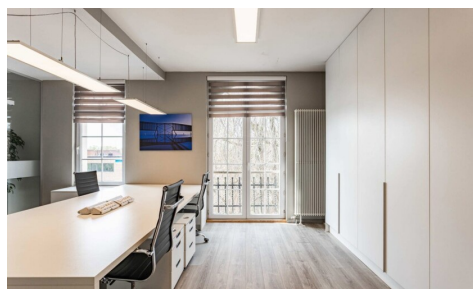
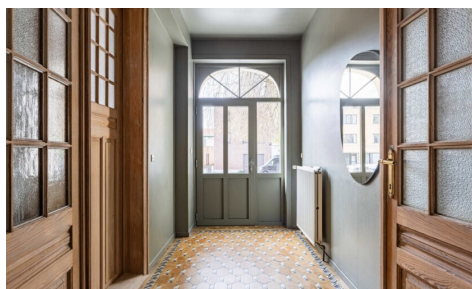


## A LOUER - BUREAUX

Brusselsesteenweg 613, 1731 Zellik

€ 1.500

Ref. 7658672



Disponibilité: immédiatement

Surf. Hab: 76m<sup>2</sup>  
Quartier: central

PEB/EPB: 388kwh/m<sup>2</sup>/j

## DESCRIPTION

Vous êtes à la recherche du **bureau idéal pour votre entreprise** ? Découvrez cet espace de bureaux spacieux et entièrement meublé, situé Brusselsesteenweg 613 à Zellik. Grâce à sa situation centrale, il bénéficie d'une excellente accessibilité, avec des connexions rapides vers le Ring, les transports en commun et de nombreux commerces.

### Disposition

Les bureaux se trouvent dans une magnifique maison de maître individuelle. Via le hall d'entrée et la cage d'escalier, vous accédez au deuxième étage où se trouvent trois espaces de bureau :

Bureau individuel avec armoires encastrées et bureau - 14 m<sup>2</sup>

Grand bureau avec armoires encastrées et bureaux - 29 m<sup>2</sup>

Salle de réunion avec table de réunion - 17 m<sup>2</sup>

Le bien dispose également d'une cuisine entièrement équipée (four, micro-ondes, réfrigérateur et lave-vaisselle) ainsi que d'un WC séparé.

Tous les espaces sont parfaitement entretenus et équipés de tout le nécessaire pour installer votre entreprise en toute sérénité.

### Atouts supplémentaires

3 emplacements de parking

Entièrement meublé

Disponible immédiatement

Intéressé(e) ? Contactez-nous pour organiser une visite!

02 887 80 56 - info@impromove.be

---

## FINANCES

Prix: € 1.500,00/mois

Disponible: Immédiatement

Charges commune: € 0,00/mois

Garantie de loyer: 3 mois

Profession libérale possible: Oui

## BÂTIMENT

Surface: 76,00 m<sup>2</sup>

Façades: 4

Année de construction: 1905

État: Bon état

Étage: 2

Étages: 2

Type de toit: Toit en selle

Orientation d'arrière: Nord-est

Orientation d'façade: Sud-ouest

## LOCALISATION

### GÉOGRAPHIQUE

Environnement: Central, proximité de la gare

Commerces à proximité: 750m

Transports publics à proximité: 20m

Autoroute à proximité: 650m

## AMÉNAGEMENT

Cuisine: Oui, super-équipée

Bureau: Oui

Salles de douches: 0

Toilettes: 1

Cave: Non

Grenier: Non

## TECHNIQUES

Électricité: Oui

## **CONFORT**

Meublé: Oui  
Accès handicapé: Non  
Ascenseur: Non  
Air conditioning: Non

## **ESPACE SPÉCIFIQUE**

Computer room: Oui  
Toilettes H/F: Oui

## **SÉCURITÉ**

Contrôle d'accès: Oui

## **ENERGIE**

PEB score: 388  
PEB code: 2180321-0002041219-1  
PEB classe: D  
Double vitrage: Oui  
Fenêtres: Aluminium ou pvc  
Certificat d'électricité: Oui, conforme  
Type de chauffage: Gaz (chau. centr.)  
Chauffage: Individuel

Câbles téléphoniques: Oui  
Centrale tél.: Non  
Télévision par câble: Oui  
Eau: Oui

## **URBANISME**

Permis de bâtir: Oui  
Affectation: Zone d'habitat  
Intimation en justice: Non - pas de correction juridique ou mesure administrative imposée  
Droit de préemption: Non  
Permis de lotir: Non  
Zone inondable: pas situé en zone inondable  
G-score: A  
P-score: A  
Jugement en cours: Non  
Servitude: Non

## **PARKING**

Garage: 0  
Parkings extérieur: 3  
Parkings intérieur: 0