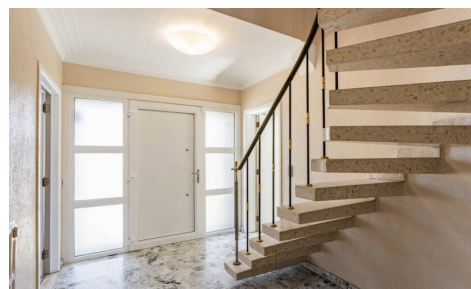


A LOUER - MAISON UNIFAMILIALE

Lombeekstraat 44, 1790 Affligem

€ 1.250

Ref. 7647119



Nombre de chambres: 3
Nombre de salle de bains: 1
Disponibilité: immédiatement

Surf. Hab: 155m²
Surf. Terrain: 587m²
Quartier: central

PEB/EPB: 406kwh/m²/j

DESCRIPTION

À la recherche d'espace, de calme et d'une excellente situation?

Dans le charmant village d'Essene (Affligem), nous vous présentons avec fierté cette maison 4 façades avec 3 chambres.

Située Lombeekstraat 44, cette habitation bénéficie d'une combinaison idéale entre accessibilité et tranquillité. Les écoles, commerces, transports en commun ainsi que les accès à l'E40 (Affligem) se trouvent à proximité immédiate. De plus, vous profiterez d'un environnement verdoyant, avec des sentiers de promenade paisibles juste derrière le jardin - parfait pour se détendre en toute sérénité.

En résumé : le lieu de vie idéal pour vous et votre famille !

Composition

Vous entrez par un hall d'entrée lumineux menant vers un spacieux et chaleureux séjour, où les grandes baies vitrées à l'avant et à l'arrière offrent une belle luminosité naturelle.

Dans le prolongement, vous trouverez une cuisine récemment rénovée et entièrement équipée, offrant tout le confort pour les amateurs de cuisine. Celle-ci donne accès à une agréable véranda, l'endroit idéal pour se détendre en toute saison avec vue sur le jardin.

Au rez-de-chaussée, vous trouverez également une chambre ou un bureau, une salle de bain avec douche à l'italienne et un WC séparé.

À l'étage on a deux grandes chambres (15 m² et 20 m²) et un espace dressing/rangement pratique.

Atouts supplémentaires:

- Garage intégré
- Plusieurs emplacements de parking (devant et à côté de la maison)
- Environnement calme et verdoyant
- Excellente accessibilité

Disponible immédiatement !

Intéressé(e)? Planifiez votre visite dès aujourd'hui et découvrez tout le potentiel de cette maison!

info@impromove.be - 02 887 80 56

FINANCES

Prix: € 1.250,00/mois

Disponible: Immédiatement

Garantie de loyer: 3 mois

BÂTIMENT

Surface habitable: 155,00 m²

LOCALISATION

GÉOGRAPHIQUE

Environnement: Central, campagne

École à proximité: 1.000m

Commerces à proximité: 2.000m

Transports publics à proximité: 260m

Autoroute à proximité: 2.800m

Façades: 4
Rénovation: 2025
État: Bon état
Étages: 1
Zone principale: 134 m²
Largeur façade: 13,50 m
Orientation d'façade: Est

CONFORT

Meublé: Non
Accès handicapé: Non
Alarme: Oui
Parlophone: Non
Vidéophone: Non
Ascenseur: Non
Air conditioning: Non
Piscine: Non

ENERGIE

PEB score: 406
PEB code: 20220508-0002599331-RES-1
PEB classe: E
Double vitrage: Oui
Fenêtres: Aluminium et bois
Certificat d'électricité: Oui, conforme
Type de chauffage: Gaz (chau. centr.)
Chauffage: Individuel

TERRAIN

Superficie terrain: 587,00 m²
Jardin: Oui
Orientation terrasse 1: Ouest

AMÉNAGEMENT

Salle de séjour: 30,50 m²
Cuisine: 15,00 m², super-équipée
Veranda: Oui
Chambre 1: 13,00 m²
Chambre 2: 15,00 m²
Chambre 3: 20,00 m²
Salle de bain type: Douche
Salles de douches: 1
Toilettes: 1
Cave: Non
Grenier: Oui

TECHNIQUES

Électricité: Oui
Câbles téléphoniques: Oui
Télévision par câble: Oui
Egouts: Oui
Gaz: Oui
Eau: Oui

URBANISME

Affectation: Zone d'habitat
Zone inondable: pas situé en zone inondable
G-score: A
P-score: A
Servitude: Non

PARKING

Garage: Oui
Parkings extérieur: 1
Parkings intérieur: 3